



*Impianto per il trattamento e
recupero dei rifiuti non pericolosi*

STUDIO DUE ESSE

STUDIO DUEESSE s.r.l.
Via Medulino, 7
Tel. 0544/400044
Fax: 400112
48100 Ravenna
P.IVA: 01056610395

PROGETTO DEFINITIVO

Sito industriale di Toscanella di Dozza

ELABORATO PD D.4 ALL.13

Schema Unifilare Quadro QCPSS1

STUDIO DUE ESSE

STUDIO DUEESSE s.r.l.
Viale Medulino, 7
Tel. 0544/400044
Fax: 0544/400112
48122 Ravenna
P.IVA: 01056610395

N. elaborato: ELABORATO PD D.4 ALL.13		Scala : /	
	Disegnato	Controllato	Approvato
Nome	L.MONTI	E.MEGGIOLARO	S.SALVOTTI
Data	30/01/2023		
Fg : 01	Di : 05		

Progetto: IMPIANTO TRATTAMENTO E RECUPERO RIFIUTI NON PERICOLOSI
Oggetto: COPERTINA
SCHEMA QUADRO QCPSS1
LOCALE CPSS

Commessa: 092/22
Cliente: 
Sito industriale Toscanella di Dozza

Indice	Autore	Data	Descrizione	Rev	Dettagli
00	L.M.	30/01/2023	EMISSIONE PER PAUR		

CARATTERISTICHE TECNICHE:

NORME DI RIFERIMENTO: CEI 17-113 / CEI 17-114

TENSIONE NOMINALE: 230 V 50 Hz (F-N) – SISTEMA TN-S

CORRENTE NOMINALE: 100 A

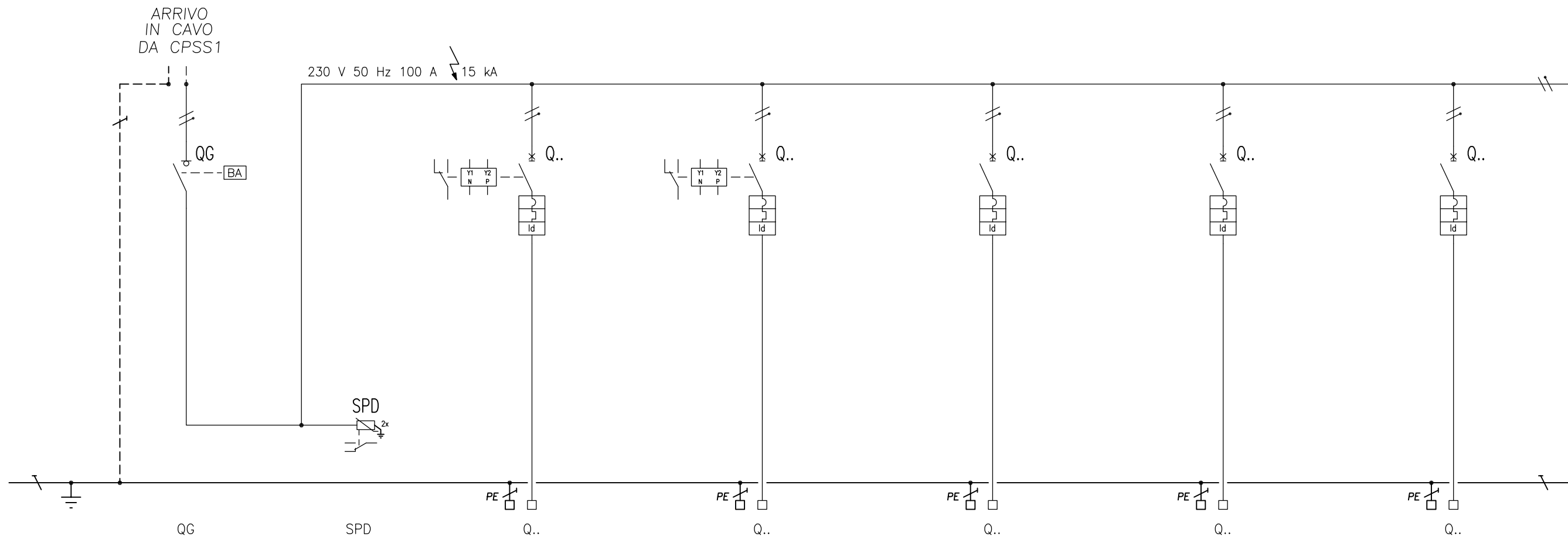
GRADO DI PROTEZIONE: IP4X – IPXXB A PORTELLE APERTE

FORMA COSTRUTTIVA: 2b

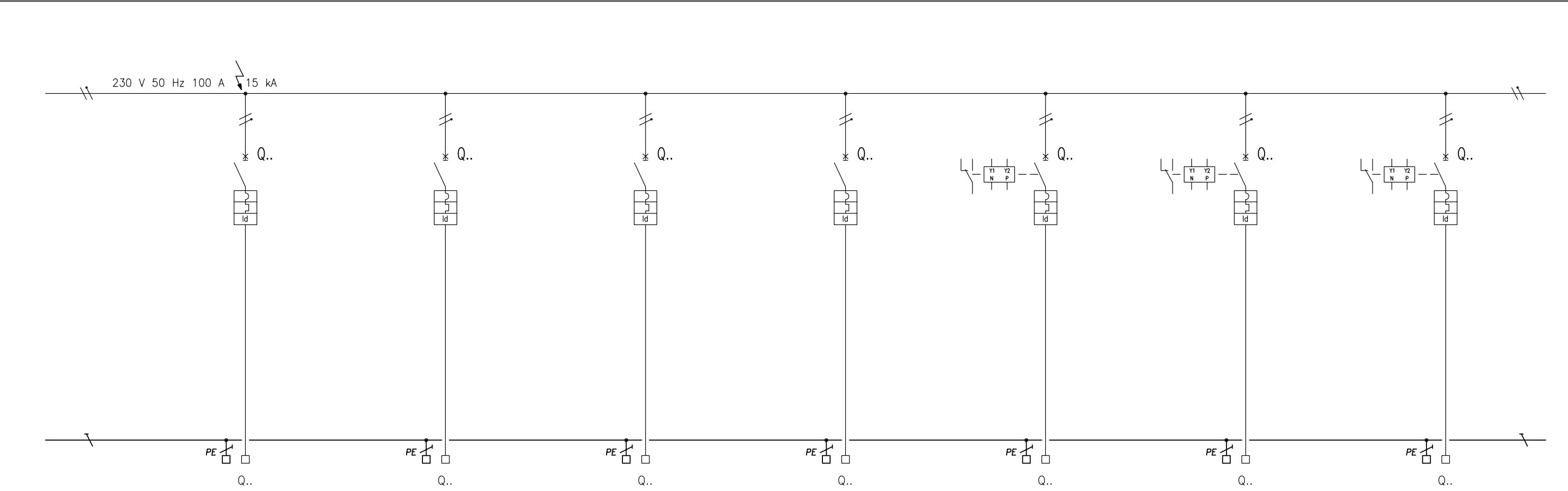
TENUTA AL CORTO CIRCUITO: Icw: 15 kA @ 1 s

TENUTA DI IMPULSO: CATEGORIA III (4 kV)

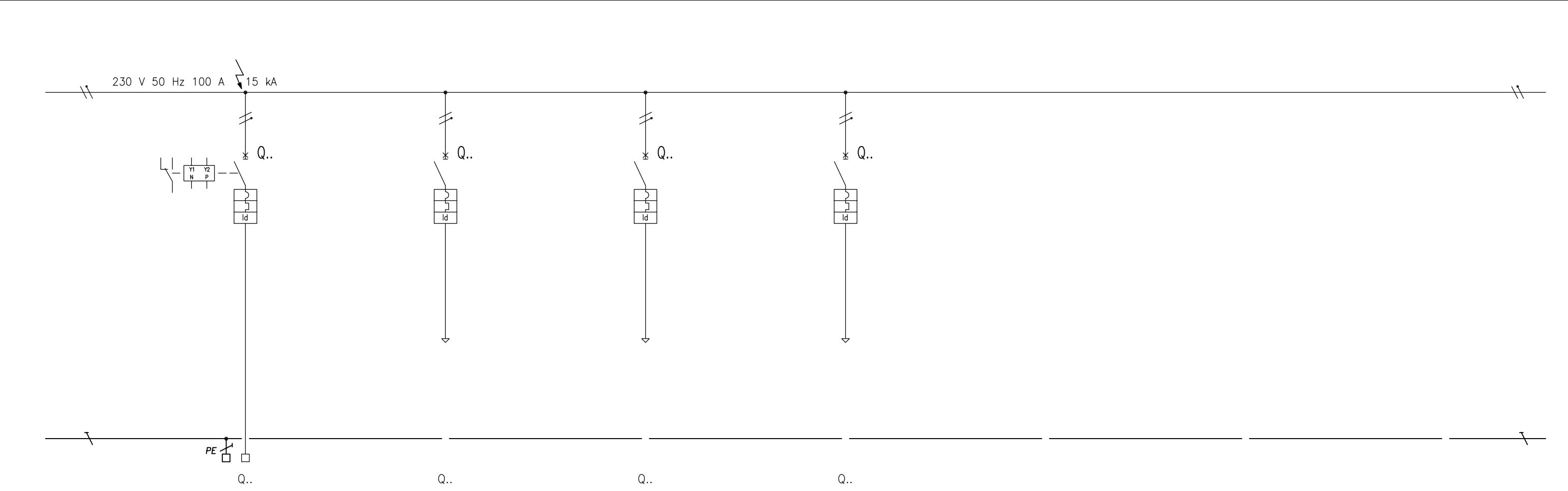
<div><div>STUDIO</div><div>DUE ESSE</div></div> <div><div>STUDIO DUEESSE s.r.l.</div><div>Viale Medullino, 7</div><div>Tel. 0544/400044</div><div>Fax: 0544/400112</div><div>48122 Ravenna</div><div>P.IVA: 01056610395</div></div>	N. elaborato: ELABORATO PD D.4 ALL.13				Scala : /		Progetto: IMPIANTO TRATTAMENTO E RECUPERO RIFIUTI NON PERICOLOSI	Commissa: 092/22	Indice	Autore	Data	Descrizione	Rev	Dettagli
		Disegnato	Controllato	Approvato										
	Nome	L.MONTI	E.MEGGIOLARO	S.SALVOTTI										
	Data	30/01/2023												
	Fg : 02		Di : 05											
								Oggetto: PRINCIPALI CARATTERISTICHE SCHEMA QUADRO QCPSS1 LOCALE CPSS	Cliente: <div><div><div></div><div>C.F.G.</div><div>ambiente</div></div><div>Sito industriale Toscanella di Dozza</div></div>					
				00	L.M.	30/01/2023	EMISSIONE PER PAUR							



CIRCUITO	DESTINAZIONE		GENERALE QUADRO	SCARICATORI SOVRATENSIONE	ILLUMINAZIONE ESTERNA 1 LATO NORD	ILLUMINAZIONE ESTERNA 3 LATO NORD	DORSALE LUCE 1 MAGAZZINO / DEPOSITO EST	DORSALE LUCE 1 MAGAZZINO / DEPOSITO OVEST	DORSALE LUCE DEPOSITO NORD / DEPOSITO SUD
	lb / Potenza		15 kVA		10 A	10 A	10 A	10 A	10 A
DISPOSITIVI	Dispositivo Marca / Tipo		SCHNEIDER NSX160NA	ZOTUP LIMITER L25/100 230 tff2	SCHNEIDER Reflex iC60H +Vigi	SCHNEIDER Reflex iC60H +Vigi	SCHNEIDER iC60H +Vigi	SCHNEIDER iC60H +Vigi	SCHNEIDER iC60H +Vigi
	n.poli		2		2	2	2	2	2
	In		160 A		10 A	10 A	10 A	10 A	10 A
	Sganciatore				Curva C	Curva C	Curva C	Curva C	Curva C
	Taratura Termico								
	Taratura Magnetico								
	ID Tipo				Tipo A	Tipo A	Tipo A	Tipo A	Tipo A
	ID Taratura				300 mA	300 mA	300 mA	300 mA	300 mA
	Fusibili								
	Contattore								
	Relè termico								
	Taratura termico								
CAVO	Tensione comando		230 V~		230 V~	230 V~			
	Cavo tipo		FTG18M16 0,6/1 kV		FTG180M16 0,6/1 kV	FTG180M16 0,6/1 kV	FTG180M16 0,6/1 kV	FTG180M16 0,6/1 kV	FTG180M16 0,6/1 kV
	Sezione Fase		70		6 1,5	6 1,5	6 1,5	6 1,5	6 1,5
	Sezione Neutro		70		6 1,5	6 1,5	6 1,5	6 1,5	6 1,5
	Sezione PE		35		6 1,5	6 1,5	6 1,5	6 1,5	6 1,5
	Lunghezza		5 m		250 m	250 m	250 m	200 m	120 m
	NOTE		Coordinato con NSX160F a monte	Protez. Int. Monte In= 100 A E< 4,5 10^5 A²s	Dorsale Derivazione	Dorsale Derivazione	Dorsale Derivazione ACCENSIONI MEDIANTE DALI	Dorsale Derivazione ACCENSIONI MEDIANTE DALI	Dorsale Derivazione ACCENSIONI MEDIANTE DALI



CIRCUITO	DESTINAZIONE	DORSALE LUCE 1 CAPANNONE SOIL WASHING	DORSALE LUCE 1 BAIE SOIL WASHING	DORSALE LUCE 1 CAPANNONE CHIMICO FISICO	DORSALE LUCE 3 CAPANNONE CHIMICO FISICO	ILLUMINAZIONE ESTERNA 1 AREA PROCESSO EST / OVEST	ILLUMINAZIONE ESTERNA 3 AREA PROCESSO EST / OVEST	ILLUMINAZIONE ESTERNA 1 AREA VASCHE BIOLOGICO SUD
	lb / Potenza	10 A	10 A	10 A	10 A	10 A	10 A	10 A
DISPOSITIVI	Dispositivo Marca / Tipo	SCHNEIDER iC60H +Vigi	SCHNEIDER iC60H +Vigi	SCHNEIDER iC60H +Vigi	SCHNEIDER iC60H +Vigi	SCHNEIDER Reflex iC60H +Vigi	SCHNEIDER Reflex iC60H +Vigi	SCHNEIDER Reflex iC60H +Vigi
	n.poli	2	2	2	2	2	2	2
	In	10 A	10 A	10 A	10 A	10 A	10 A	10 A
	Sganciatore	Curva C	Curva C	Curva C	Curva C	Curva C	Curva C	Curva C
	Taratura Termico							
	Taratura Magnetico							
	ID Tipo	Tipo A	Tipo A	Tipo A	Tipo A	Tipo A	Tipo A	Tipo A
	ID Taratura	300 mA	300 mA	300 mA	300 mA	300 mA	300 mA	300 mA
	Fusibili							
	Contattore							
	Relè termico							
	Taratura termico							
CAVO	Tensione comando					230 V~	230 V~	230 V~
	Cavo tipo	FTG180M16 0,6/1 kV	FTG180M16 0,6/1 kV	FTG180M16 0,6/1 kV	FTG180M16 0,6/1 kV	FTG180M16 0,6/1 kV	FTG180M16 0,6/1 kV	FTG180M16 0,6/1 kV
	Sezione Fase	6 1,5	6 1,5	6 1,5	6 1,5	6 1,5	6 1,5	6 1,5
	Sezione Neutro	6 1,5	6 1,5	6 1,5	6 1,5	6 1,5	6 1,5	6 1,5
	Sezione PE	6 1,5	6 1,5	6 1,5	6 1,5	6 1,5	6 1,5	6 1,5
	Lunghezza	150 m	100 m	220 m	220 m	250m	250 m	380 m
	NOTE	Dorsale Derivazione ACCENSIONI MEDIANTE DALI	Dorsale Derivazione ACCENSIONI MEDIANTE DALI	Dorsale Derivazione ACCENSIONI MEDIANTE DALI	Dorsale Derivazione ACCENSIONI MEDIANTE DALI	Dorsale Derivazione	Dorsale Derivazione	Dorsale Derivazione



CIRCUITO	DESTINAZIONE	ILLUMINAZIONE ESTERNA 3 AREA VASCHE BIOLOGICO SUD	AUSILIARI NORD 230 V~	AUSILIARI EST / OVEST 230 V~	AUSILIARI SUD 230 V~			
	Ib / Potenza	10 A	10 A	10 A	10 A			
DISPOSITIVI	Dispositivo Marca / Tipo	SCHNEIDER Reflex iC60H +Vigi	SCHNEIDER iC60N +Vigi	SCHNEIDER iC60N +Vigi	SCHNEIDER iC60N +Vigi			
	n.poli	2	2	2	2			
	In	10 A	10 A	10 A	10 A			
	Sganciatore	Curva C	Curva C	Curva C	Curva C			
	Taratura Termico							
	Taratura Magnetico							
	ID Tipo	Tipo A	Tipo A	Tipo A	Tipo A			
	ID Taratura	300 mA	300 mA	300 mA	300 mA			
	Fusibili							
	Contattore							
	Relè termico							
	Taratura termico							
CAVO	Tensione comando	230 V~						
	Cavo tipo	FTG180M16 0,6/1 kV						
	Sezione Fase	6 1,5						
	Sezione Neutro	6 1,5						
	Sezione PE	6 1,5						
	Lunghezza	380 m						
	NOTE	Dorsale Derivazione						